

RADZYMIN, UL. MIESZKA I

BUDYNEK 32

LOK.2

POWIERZCHNIA UŻYTKOWA 63,73m²

POWIERZCHNIA OGRÓDKA ~46,00m²

PARTER2,64

1. PRZEDSIÓNEK2,64

PIĘTRO61,09

2. HOL1,95

3. POM. GOSP.10,85

4. GARDEROBA11,25

5. ŁAZIENKA.....5,10

6. POKÓJ9,67

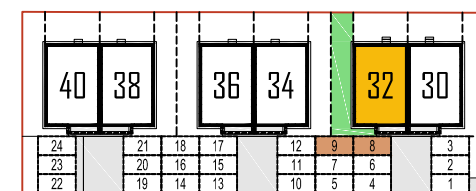
7. SALON + ANEKS K.22,27

8. BALKON2,40*

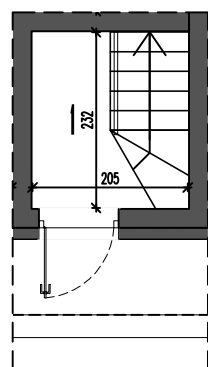
9. SCHODY4,42*

(...)* - POWIERZCHNIE NIE WLICZONE DO POWIERZCHNI UŻYTKOWEJ

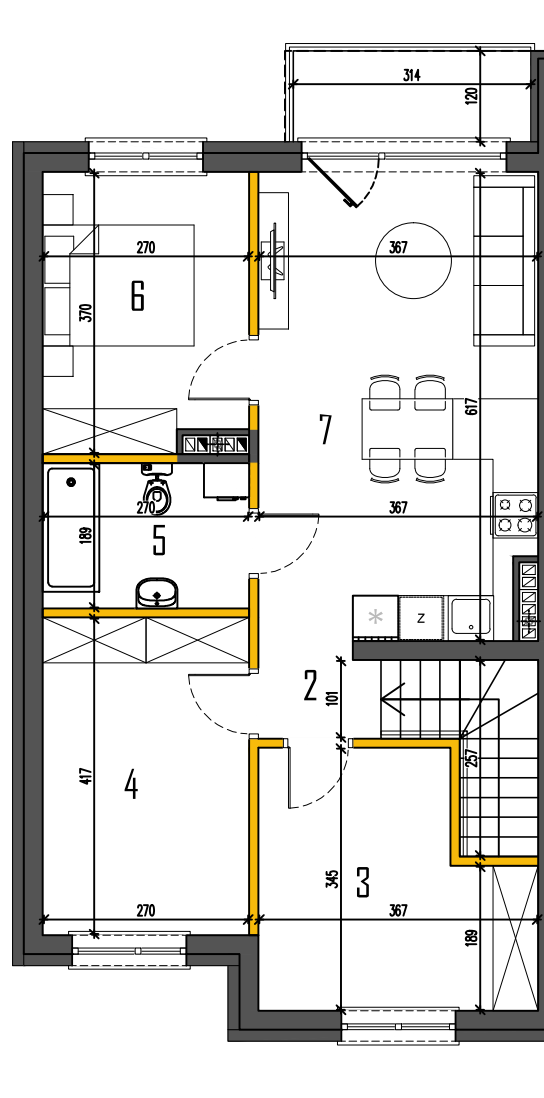
LOKALIZACJA



UL. MIESZKA I



RZUT PARTERU



RZUT PIĘTRA